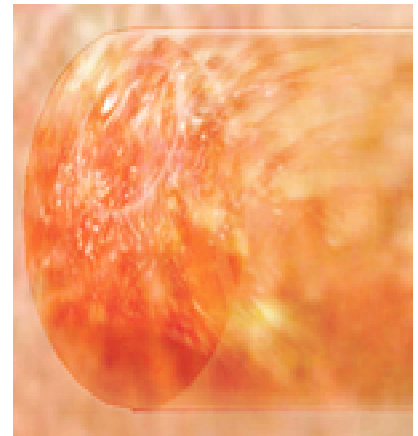


CORPS FOETAL - CORPS MENTAL
[LE CORPS AMOUREUX / LA POCHE HUMAINE]
ENVIRONNEMENT PHYSIOLOGIQUE
IMMERSIF SOUS MEMBRANE

© ANIKA MIGNOTTE -STEPHANE SIKORA
UNE CO-PRODUCTION QUALIUM_DATA /
CICV PIERRE SCHAEFFER
EN PRE-LOCATION A LA GAITE LYRIQUE

[CORPS-MENTAL EST UN ENVIRONNEMENT
IMMERSIF SOUS MEMBRANE A TAILLE HUMAINE,
REACTIF A LA " PHYSIOLOGIE EMOTIONNELLE "
DE SON VISITEUR ET " APPRENANT D'ELLE "
POUR PROGRESSIVEMENT ETABLIR UNE "
RELATION AVEC ELLE "]



LA SCENARISATION DE SON CONTENU ARTISTIQUE –VISUEL ET SONORE, IMPLIQUE :

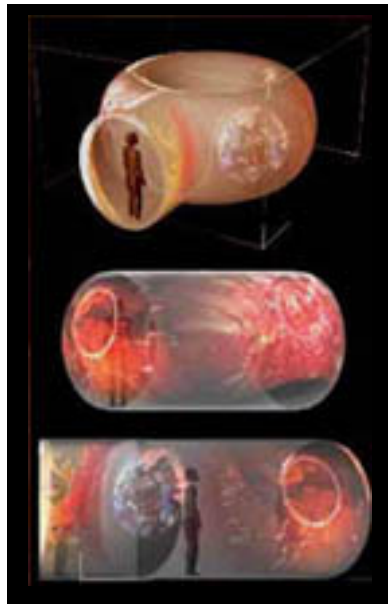
-POUR L'ECRITURE DE L'AUTEUR : UNE APPROCHE COGNITIVE RIGOUREUSE -QUI ELABORE LA MODELISATION RELATIONNELLE " VISITEUR-MEMBRANE " –A SAVOIR LA CAPACITE DU SYSTEME A CORRELER LA " CAPTATION PHYSIOLOGIQUES DU VISITEUR " AVEC UNE " EVALUATION DE SON VECU EMOTIONNEL " ;

-POUR L'EXPERIENCE DU VISITEUR : UNE SCENOGRAPHIE IMMERSIVE EN LA CONCEPTION / FABRICATION DE SON INTERFACE " MEMBRANE " .

DESCRIPTION DE L'ENVIRONNEMENT [PROTOTYPE_1]

UNE MEMBRANE •
LE VISITEUR EST
PHYSIQUEMENT
IMMERGE A
L'INTERIEUR D'UNE
STRUCTURE
MEMBRANAIRE :
PARI TACTILE,
OEUF, TORE, ...

DES CAPTEURS • IL
EST EQUIPE DE
CAPTEURS
PHYSIOLOGIQUES :
RYTHME CARDIAQUE,
TENSION ARTERIELLE,
FREQUENCE
RESPIRATOIRE,
REPOSE
ELECTRODERMALE
(SUEUR DE LA MAIN),
THERMOVASCULAIRE.

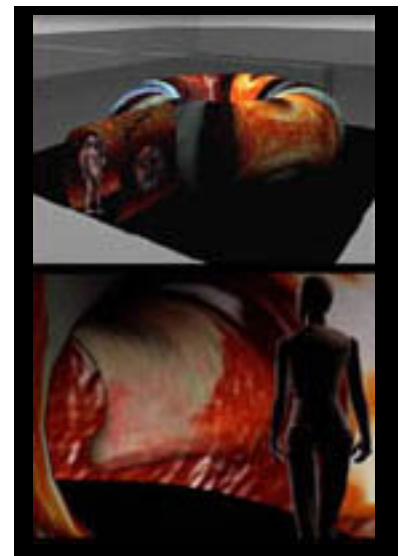


UN CONTINUUM • LES PARAMETRES DE SON CORPS SUBISSENT UN
TRAITEMENT INFORMATIQUE TEMPS REEL DIT " MULTI-AGENTS DE
REPRESENTATION " LUI PERMETTANT DE VISUALISER ET D'AUDITIONNER
EN FLUX CONTINU –SOUS FORME D'UN " SCANNER EMOTIONNEL ",
LA VARIABILITE PHYSIOLOGIQUE DE SON CORPS. LE CONTINUUM
VISUEL EST VIDEOPROJETE SUR LES PAROIS DE L'INTERFACE TACTILE.
DES LE PROTOTYPE_1, LE CONTINUUM -VISUELLEMENT REACTIF AU
PIXEL PRES, EST TRAVAILLE EN SYMBIOSE-MIROIR AVEC LA
PHYSIOLOGIE DE L'AUTEUR, PUIS AVEC CELLES D'ACTEURS, AINSI
QUE SELON DES LOIS PLASTIQUES ENGAGEANT LA METAPHORE DE
L'INTERIEUR DE L'ORGANISME. UNE SECONDE ETAPE DE LA
RECHERCHE SERA L'ANALYSE [VIA UN APPRENTISSAGE SEMI-
SUPERVISE PAR RESEAUX DE NEURONES] DE CETTE VARIABILITE

PHYSIOLOGIQUE A DES FINS DE DETECTION DYNAMIQUE
D'EMERGENCE ET DE QUALIFICATION D'ETATS (EMOTIONNELS).

UNE RELATION • EN PERTURBATION A CE CONTINUUM : LA "
STIMULATION " DE L'ENVIRONNEMENT PAR TIRAGE DE SEQUENCES
VISUELLES ET SONORES ALEATOIRES A CHAQUE GESTE DU TOUCHER
DE LA MEMBRANE. CES SEQUENCES SONT ECRITES SELON UNE
GRADATION DE " MONDES " (AU CROISEMENT DES UNIVERS
PSYCHOLOGIQUES DU BARDO & DE BRIBES DE RECIT SUR DES ETRES).
ELLES APPARAISSENT EN INCRUSTATION DANS LA MATIERE DU
CONTINUUM -A LA MANIERE DE SURGISSEMENTS NEURONAUX
DECLENCHES A LA SOLLICITATION DU SUBSTRAT PHYSIOLOGIQUE. A
TERME, L'APPEL DE CES SEQUENCES SE CALERA SUR UNE
CONVERSATION -TENSION RELATIONNELLE, AVEC LA MEMBRANE -
SUR LA BASE DE L'INTERPRETATION DE L'ETAT EN COURS DU VISITEUR.

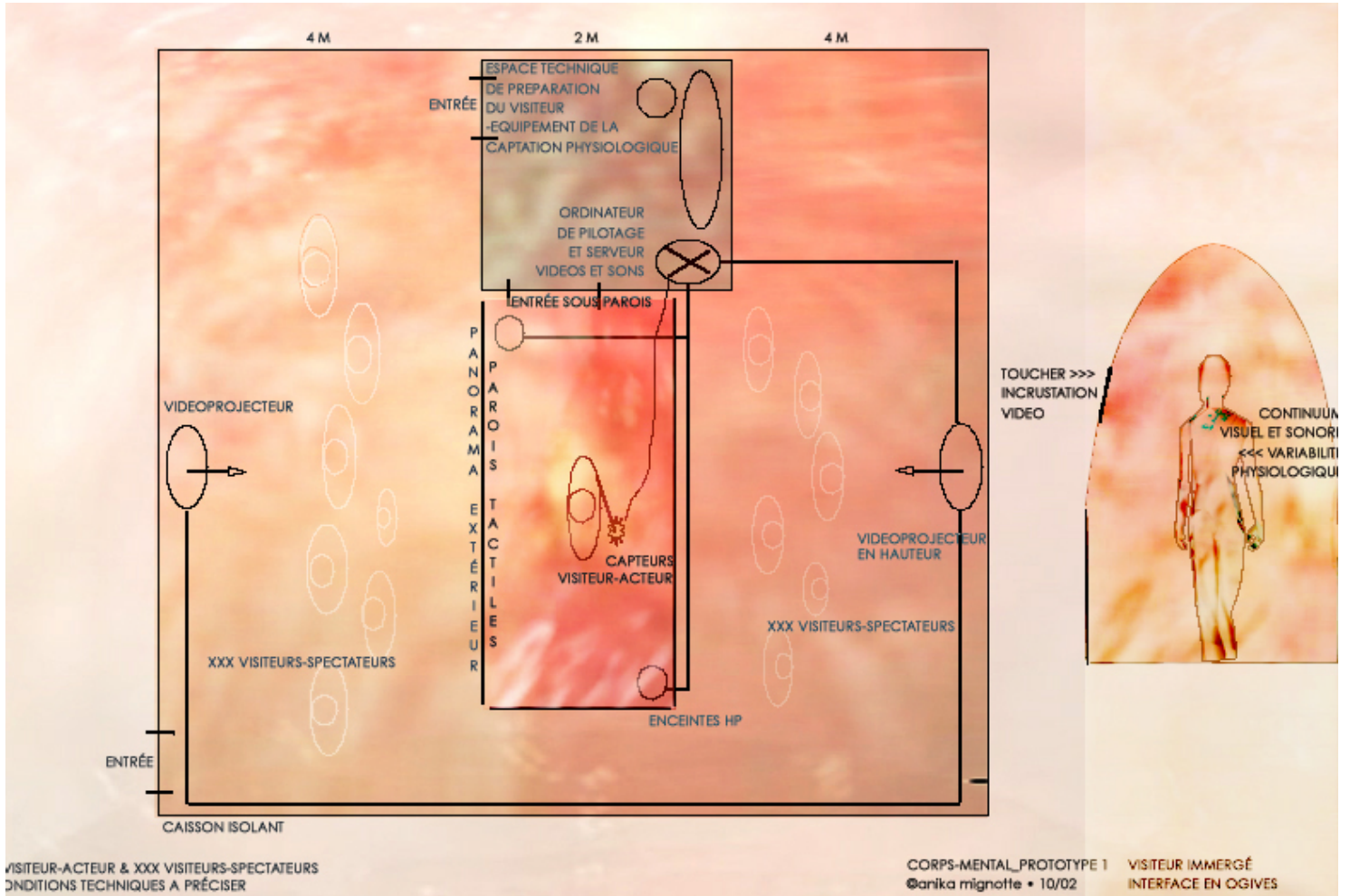
FOETUS ? •
L'IMMERSION DANS
L'IMAGE ET LE SON
S'OPERE AU COEUR
D'UNE SENSORIALITE
QUASI FOETALE ET
D'UNE SENSIBILITE
CUTANEE REACTIVE AU
TOUCHER QUI
DECLENCHE LA
RELATION A L'ALTERITE.
LA METAPHORE DE
L'INTERFACE EST CELLE
DE L'ŒUF OU DE LA
MATRICE MENAGEANT
UN ESPACE INTIME ET
PROTEGE A L'INTERIEUR
DUQUEL LE VISITEUR-
ACTEUR PEUT
[RE]EVOQUER EN LUI
LE GESTE PHYSIOLOGIQUE ET MENTAL DE LA RELATION A SOI ET A
L'ENVIRONNEMENT.



LA PAROI TACTILE DU PROTOTYPE_1 CONSISTE EN DEUX SURFACES DE LATEX ARQUEES EN CROISEE D'OGIVES AU SOMMET. LES PAROIS ESPACEES DE QUELQUES 2 M AU SOL -SUR UNE TRANCHE LONGITUDINALE DE 2 M 50, PERMETTENT AU VISITEUR-ACTEUR D'INTERAGIR ET DE SE DEPLACER EN ESPACE IMMERSIF SIMULE (SANS APPEL A UNE STRUCTURE DE TYPE GONFLABLE).

SPECTACLE DE TOUS • SOUS LA MEMBRANE, LE DIALOGUE EMOTIONNEL EST PERMIS POUR UN SEUL VISITEUR-ACTEUR A LA FOIS.

NEANMOINS L'INSTALLATION EST VUE ET APPRECIEE PAR UN NOMBRE CONSEQUENT D'AUTRES VISITEURS(SPECTATEURS) -LESQUELS SONT INVITES A DEAMBULER AUTOUR -DANS LES LIMITES DE L'ESPACE SOMBRE DU CAISSON ISOLANT. LE SPECTACLE D'UNE POCHE INDIVIDUELLE, IMMERSIVE, HAPTIQUE, DECLENCHEE DE L'INTERIEUR PAR UN ANONYME, POUR DES EVENEMENTS VISUELS ET SONORES EN PERPETUELLE RECONFIGURATION, LEUR SERA DONNE SANS DISCONTINUER.



[L'ETRE EN CONTACT PAR LE CORPS][SYNCHRONISATION " AU FIL DU TEMPS VIVANT " DES EMERGENCES SENSORIELLES ET MENTALES][POUR FAIRE " SENS " EN RELATION EMPATHIQUE AVEC AUTRUI, L'ENVIRONNEMENT][NAISSANCE DE SOI A PARTIR DE L'AUTRE][QUALITE DE L'EXPERIENCE EN PRISE DIRECTE AVEC LA GENEROSITE DE L'IMPLICATION][DONNER POUR RECEVOIR -EN MIROIR SYNCHRONE OU DECALE]

EQUIPE --AUTEUR • ANIKA MIGNOTTE [ARTISTE DANS LES NOUVELLES TECHNOLOGIES • BOULONNAISE] --CO-PRODUCTEUR • PIERRE BONGIOVANNI [DIRECTEUR CICV PIERRE SCHAEFFER • [HTTP://WWW.CICV.FR](http://www.cicv.fr) • PIERRE@CICV.FR] --DEVELOPPEUR IA - MULTI-AGENTS / RESEAUX DE NEURONES • STEPHANE SIKORA [PROJET ARTISTIQUE " VIRUS " DE JOSEPH NECHVATAL ; CONCEPTEUR / DEVELOPPEUR DE " NOEMI " (SCULPTURE MUSICALE INTERACTIVE) ; DOCTORANT A PARIS5] [[HTTP://WWW.SAVANTIC.SE/SIKORA](http://www.savantic.se/sikora)] • STEPHANE.SIKORA@MUSIC2EYE.COM]

ET PARTENAIRES EN SCIENCES COGNITIVES --MARIE-CLAIRE BUSNEL • PSYCHOBIOLOGIE DU DEVELOPPEMENT -CONSEILLER SCIENTIFIQUE " ECOUTE FOETALE " DU PROJET " CITE DU SON " [CHER] --EVELYNE VERNET-MAURY • GROUPE MICROCAPTEURS MICROSISTEMES BIOMEDICAUX & NEUROPHYSIOLOGIE SENSORIELLE EMOTION VIGILANCE, UNIV. LYON1 --ALEXIS DROGOU • PROFESSEUR MULTI-AGENTS, LIP6, UNIV. PARIS6 --JEAN DECETY • PROFESSOR, HEAD OF THE SOCIAL COGNITIVE NEUROSCIENCE LAB, CENTER FOR MIND, BRAIN AND LEARNING, UNIV. OF WASHINGTON, SEATTLE --DAVID RUDRAUF • EX-DOCTORANT DE F.VARELA, EN DIRECTION DE THESE AVEC A.DAMASIO [UNIV. OF IOWA] --NATALIE DEPRAZ • PHENOMENOLOGUE, CO-AUTEUR D'OUVRAGES AVEC F. VARELA

+ DISPONIBLE : K7 VHS BANDE DEMO EN IMAGES DE SYNTHESE • 1999

ANIKA MIGNOTTE • 24 RUE DE CLAMART, 92100 BOULOGNE-BILLANCOURT, FRANCE • +33 1 46 21 08 24 • +33 6 60 72 05 90 • ANIKA@CICV.FR • [HTTP://WWW.CORPS-MENTAL.COM](http://www.corps-mental.com) • PAGE EN LIGNE : [HTTP://WWW.CORPS-MENTAL.COM /PROTO_1/](http://www.corps-mental.com/PROTO_1/) QUALIUM DATA (ASSOCIATION LOI 1901) • 42 RUE RIBERA. 75016 PARIS. FRANCE • +33 6 08 42 27 70 • WELCOME@QUALIUMD.COM 2/2