

# **aniKa mignotte**

## **Labo Corps\_Mental**

### **Présence & « Les Innommables »**

#### **Installations et vidéos**

**29 septembre au 30 octobre 2004**  
**Inauguration le mercredi 29 septembre à 19h**



## **Où ?**

### **Le Pôle Espace Landowski**

28, avenue André-Morizet - 92100 Boulogne-Billancourt

Tél. : 01 55 18 43 56

Métro : ligne 9 (Marcel-Sembat) - Bus : lignes 126 et 175

#### **Contacts Presse**

Aline Ridet 01 55 18 45 47

[aline.ridet@mairie-boulogne-billancourt.fr](mailto:aline.ridet@mairie-boulogne-billancourt.fr)

Alexia Dana 01 55 18 40 60

[alexia.dana@mairie-boulogne-billancourt.fr](mailto:alexia.dana@mairie-boulogne-billancourt.fr)

**visuels à télécharger ( web & haute définition ) >**

**[www.corps-mental.com/Labo\\_Corps\\_Mental/visuels/](http://www.corps-mental.com/Labo_Corps_Mental/visuels/)**

## **aniKa mignotte** **Installations et vidéos**

«

Par les temps qui courent, même en matière d'art (en matière d'art surtout peut-être), il vaut mieux se présenter dans une posture clairement identifiable, c'est-à-dire une posture dont les modalités de décryptage sont simples, rapides et rassurantes.

Malheureusement pour aniKa mignotte.

Son travail, lent, progressif, discret, retenu, implique une réelle disponibilité et une générosité sereine de la part du visiteur.

Au fond, tout pourrait être simple puisqu'il s'agit ici d'une quête dont les attributs devraient nous êtres restés familiers.

Que se passe-t-il dans les croisements et les entrelacs de nos émotions ?

Comment se constituent les mystérieux récits nés de rencontres miraculeuses entre les cellules de nos corps et les jaillissements surgis des effondrements comme des fulgurances de nos âmes ?

Ces questions qui devraient accompagner nos réveils et éclairer nos veilles sont pourtant et insidieusement devenues des préoccupations d'initiés.

aniKa mignotte ne se préoccupe pas trop de sa propre inadéquation.

Elle accepte "l'impérieuse nécessité" qui constitue le moteur essentiel de sa recherche.

Il se trouve, et je le dis maintenant avec toute la légèreté possible, qu'elle a entrevu une lumière et qu'elle cherche à en rendre compte.

Avec des scientifiques aux avants postes des avancées en sciences cognitives, avec des initiés, des philosophes, avec d'autres artistes, elle explore des univers encore opaques et dont les enjeux esthétiques restent relativement secondaires puisque ce dont il s'agit est de progresser dans des formes de connaissances impliquant notre conscience plus que notre savoir.

aniKa mignotte crée des œuvres dont elle se fait des ami(e)s, avec lesquels ensuite elle noue des pactes.

En sortant, un instant, de sa caverne, pour nous convier, un instant, dans sa lumière, elle nous invite d'abord à redevenir les amis de nous-mêmes.

»

**Pierre Bongiovanni**

**Septembre 2004**

«

Fascinante fleur qui s'ouvre, sous nos yeux, entre les doigts d'aniKa mignotte. Une variété hybride attirant autant les froids microscopes électroniques des cognitivistes que les loupes des philosophes et des spécialistes de l'Art Contemporain... Cette jeune pousse prometteuse porte en elle, en tout cas, les germes d'un magnifique projet : une grande « installation immersive, sous membrane, réactive à la "physiologie émotionnelle" de son visiteur et "apprenant d'elle" pour progressivement établir une relation », selon les mots mêmes de l'artiste.

Occasion est donnée, donc, au visiteur-acteur de participer à ce permanent *work in progress mignottien*, d'y faire don de ses émotions, et, qui sait, d'entr'apercevoir dans les lignes énergétiques du continuum visuel créé par l'artiste pour cette exposition, en ombres chinoises, la silhouette dessinée par son âme.

»

**Philippe Moreau**

**Le\_pôle/09\_2004**

## **Le Labo Corps\_Mental**

**Une installation / laboratoire qui enregistre la physiologie émotionnelle des visiteurs pour l'inscrire, en temps réel, dans une représentation graphique fluctuante. Un dialogue émotionnel et esthétique orchestré par aniKa mignotte.**

**Stéphane Sikora ( développement Intelligence Artificielle ) / Michel Redolfi ( univers sonores ) / Nathalie Wolberg ( création espace design )**

**Une co-production Le\_Pôle / Qualium\_Data en partenariat avec Thought Technology et la BFE –2004**

**Du 29 septembre au 30 octobre**, du mardi au dimanche de 12h à 18h  
Espace Landowski – Entrée Salle des Conférences – 28, avenue André-Morizet  
Entrée libre, possibilité de rendez-vous par mail : [akmi@corps-mental.com](mailto:akmi@corps-mental.com)

«

L'exposition intercepte le travail en cours de l'artiste, le présente en l'état : au moment où il commence à se constituer dans/avec la nécessité du visiteur. **Le Labo Corps\_Mental** est la première escale d'une démarche qui ne peut se développer qu'avec « l'humain qui se livre », qui « se donne à connaître ». De l'humain, le Labo souhaite recueillir, enregistrer, analyser, la physiologie vivante de l'éprouvé émotionnel. Chaque visiteur est donc invité à un moment de repos / expérience intérieure, soustraite aux espaces extérieurs, redirigée vers le continuum intérieur : sensoriel, perceptif, imaginatif, mettant à l'œuvre en soi la phénoménologie tant physique que subjective, l'une l'autre co-générées dans le plus grand mystère.

Le visiteur est équipé de capteurs physiologiques : rythme cardiaque, tension artérielle, fréquence respiratoire, réponse électrodermale (sueur de la main) et thermovasculaire. Les données issues des capteurs subissent alors un traitement informatique temps réel dit « multi-agents de représentation ». Le résultat en est un continuum visuel, ou « scanner émotionnel », permettant au visiteur d'établir un flux perceptif continu avec la marque dynamique de sa physiologie en cours –physiologie d'arrière plan, et physiologie soumise à sa réactivité émotionnelle spontanée. Le continuum visuel est vidéoprojeté sur la face « plafond » de la couche semi-immersive –spécialement designée pour l'exposition, sur laquelle il est allongé.

Le guide / stimulateur de son expérience émotionnelle, le visiteur le confiera à ses capacités d'écoute : nous avons en effet demandé au compositeur Michel Redolfi de concevoir un protocole sonore immergeant l'auditeur dans tous types de mondes soniques. Le continuum visuel livrera donc le secret d'un « corps physiologique et psychique en écoute ».

Les données laissées par les visiteurs seront précieusement conservées pour analyse, et seront corrélées avec ce que chacun voudra, ou pourra ( s'il le souhaite ), transcrire verbalement de ce qu'il vient de vivre, de ce qu'il a traversé, de « comment il se sent ». La mise au point du système final visant ( dans un environnement totalement immersif sous membrane ) à ce que le « noyau intelligent » gagne en autonomie perceptive et active ( enactive ) en « apprenant au fil des visiteurs » : en apprenant à percevoir les patterns de leur « physiologie émotionnelle » pour progressivement « établir une relation avec elle ».

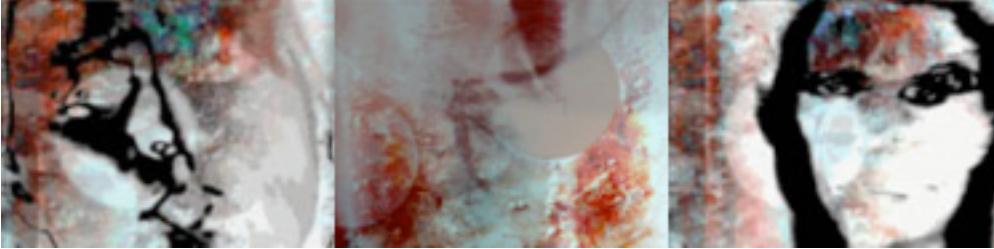
Des partenaires en Sciences Cognitives accompagnent le binôme aniKa mignotte - Stéphane Sikora, développeur en intelligence artificielle du projet.

»

**aniKa m.**

## Présence

Installation multimédia interactive générative



**Martine Monvoisin [ mime ] / Willy Whip [ développeur ] / Jean-Luc d'Aléo [ ingénieur du son ]**  
**Une co-production Qualium\_Data / CICV Pierre Schaeffer –2000**

**Du 29 septembre au 30 octobre**, du mardi au dimanche de 13h à 18h  
Espace Landowski – Galerie des vidéastes – 28, avenue André-Morizet  
Entrée libre

«

La Galerie des Vidéastes quant à elle exposera la première installation générative, interactive, de l'artiste : **Présence**.

Un doux renouvellement visuel et sonore surgissant à l'intérieur de "mondes-matrices" générés par ordinateur selon la dynamique d'une transformation permanente, engage à tout instant le spectateur à s'exposer pour "faire apparaître" : la "mise en présence" s'opère alors face à une "autre présence". Présence est tout à la fois une proposition de "concentration mentale" en mode réflexif, intime, voire archaïque, qu'une invitation à la "mise en présence" face à une "autre présence" ... L'installation nous plonge successivement dans la minéralité, l'organicité ou bien encore la picturalité, d'univers colorés –certains marins, d'autres solaires, d'autres encore plus rocheux, inertes ou endormis, tous rythmés par le pouls d'un cœur, d'une respiration, intérieurs et omniprésents. Quelque chose de la terre, de l'univers, de la chair humaine, de l'infiniment grand –cosmique, et de l'infiniment petit –biologique, respire sans que personne n'y soit ... encore.

Face à l'écran, le spectateur décide alors de "se manifester" –d'opérer, quelques secondes, ou davantage, sa "mise en présence". Il avance alors d'un pas dans la zone de détection. Tant que la pression de son corps sera maintenue au sol, une incrustation vidéo, de forme peut-être incertaine –un mouvement de corps, une posture humaine, animale, primitive, un visage, un élan d'enfant, ... mais aussi une voix, des bribes de mots, un poème\*, des bruitages les recouvrant, ... viendront lui dire, lanciner devant lui.

Quelqu'un est là, présent, à l'écran ... statique ou en mouvement, perdu, seul dans ses pensées, en lutte avec lui-même, apaisé ou alangui ... quelqu'un se dévoile le temps exact de l'appel du spectateur –le retrait de celui-ci de la zone de détection provoquant son évanouissement instantané de l'intérieur du dispositif. Et cela autant de fois que le spectateur y revient, puis se retire ... provoquant l'apparition d'un "monde" chaque fois différent.

L'installation Présence est une proposition d'exploration de la matière dans sa rétention infinie de formes mentales et posturales. Cependant, toujours la même question : Sommes-nous "en présence"? Sommes-nous "présents"? A nous-mêmes, à l'autre? Dans le temps présent?

)

**aniKa m.**

## Les Innommables

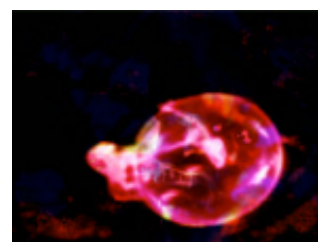
Séries vidéo

Une production Qualium\_Data –2004

**Du 29 septembre au 30 octobre**, du mardi au dimanche de 13h à 18h  
Espace Landowski – Galerie des vidéastes – 28, avenue André-Morizet  
Entrée libre

**Les Innommables**, ... celles que l'artiste n'a de cesse de créer sans pour autant pouvoir les nommer, parce que surgies de l'informe du vivant, cellulaire souvent, ou du mental souffrant, ou de la vie farouche : celles de la Vie tout simplement. Des vidéos que l'artiste livre telles quelles sur 6 moniteurs dans un jeu de piano musical permanent entre "mondes".

Ces "matières vidéo" brutes sont de celles qui constituent déjà le contenu visuel du continuum de Corps\_Mental, et qui à l'avenir en constitueront également le contenu narratif via les "mondes mentaux".



## Entretien « La Foi »

Vidéo portrait extrait d'une série d'entretiens réalisés par Pierre Bongiovanni

Une production "encore et encore" –2004

**Du 29 septembre au 30 octobre**, du mardi au dimanche de 13h à 18h  
Espace Landowski – Galerie des vidéastes – 28, avenue André-Morizet  
Entrée libre

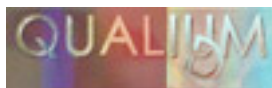
«

aniKa mignotte est artiste, patiente, initiée : de la création primordiale à la création artistique, accompagnée de Francisco Varela et de quelques grands guetteurs.

»

**Pierre Bongiovanni - 2004**

# Co-producteurs de l'Exposition Qualium\_Data



**QUALIUM\_DATA** • ASSOCIATION LOI 1901 DECLARÉE EN PREFECTURE DE PARIS LE 7 MARS 2003

ASSOCIATION POUR LE DÉVELOPPEMENT DES EXPRESSIONS ARTISTIQUES ET ŒUVRES DE L'ESPRIT CONTEMPORAINES –LIANT LE NUMÉRIQUE AUX RECHERCHES EN INTELLIGENCE ARTIFICIELLE, COGNITION HUMAINE ET PHÉNOMÉNOLOGIE DE LA CONSCIENCE.

CETTE ASSOCIATION A POUR OBJET ET VOCATION :

LE DÉVELOPPEMENT –SOUTIEN, CONCEPTION, PRODUCTION ET PROMOTION, DES EXPRESSIONS ARTISTIQUES ET ŒUVRES DE L'ESPRIT CONTEMPORAINES –EN PARTICULIER CELLES LIANT LEUR PRATIQUE À LA NOTION « D'INTERACTIVITÉ RELATIONNELLE » –NOTAMMENT VIA LA MODÉLISATION DES « QUALIA ».

CETTE AMBITION –ARTISTIQUE, SCIENTIFIQUE ET PHILOSOPHIQUE, ADJOINT À LA DISCIPLINE NUMÉRIQUE, LES RECHERCHES EN INTELLIGENCE ARTIFICIELLE [VIE ARTIFICIELLE] / ROBOTIQUE / IHS [INTERFACES SENSIBLES ET INTELLIGENTES], EN COGNITION HUMAINE [NEUROPHYSIOLOGIE DE L'ÉMOTION / PHYSIOLOGIE NEUROSENSORIELLE, PSYCHOLOGIE, NEUROPHÉNOMÉNOLOGIE, ...] ET EN PHÉNOMÉNOLOGIE DE LA CONSCIENCE.

SES MEMBRES FONDATEURS / MEMBRES DU BUREAU SONT :

- **MAURICE HERZOG [ANCIEN MINISTRE]**
- **CATHERINE HEYSEN [DOCTORANTE –ENJEUX SOCIAUX ET TECHNOLOGIES DE LA COMMUNICATION –UNIV. PARIS8 / STUDIO CRÉATIF FTR&D, FRANCE]**

SES MEMBRES D'HONNEUR SONT :

- **EDMOND COUCHOT [PROFESSEUR ÉMÉRITE DES UNIVERSITÉS, ARTISTE ET THÉORICIEN –ARTS ET TECHNOLOGIES DE L'IMAGE –UNIV. PARIS8, FRANCE] [PRÉSIDENT D'HONNEUR]**
- **MARC JEANNEROD [PROFESSEUR, EX-DIRECTEUR DE L'INSTITUT DES SCIENCES COGNITIVES –CNRS / UNIV. LYON1, FRANCE] [PRÉSIDENT D'HONNEUR]**

À L'ORIGINE, LES MEMBRES DE SON COMITÉ SCIENTIFIQUE SONT :

- **MICHEL BRET [PROFESSEUR ÉMÉRITE DES UNIVERSITÉS, ARTISTE ET CHERCHEUR EN APPLICATION DE L'IA À LA SCÉNOGRAPHIE ET À L'INTERACTION TEMPS RÉEL –ARTS ET TECHNOLOGIES DE L'IMAGE –UNIV. PARIS8, FRANCE]**
- **JEAN DECETY [PROFESSOR –HEAD OF THE SOCIAL COGNITIVE NEUROSCIENCE LAB. –CMBL, UNIV. OF WASHINGTON, SEATTLE, USA / FORMERLY DIRECTOR OF RESEARCH AT THE INSERM, LYON, FRANCE]**
- **NATALIE DEPRAZ [PHILOSOPHE PHÉNOMÉNOLOGUE –SORBONNE / COLLÈGE INTERN. DE PHILOSOPHIE, FRANCE]**
- **ALEXIS DROGOU [PROFESSEUR –SYSTEMES MULTI-AGENTS / IA DISTRIBUÉE / ROBOTIQUE COLLECTIVE –LIP6, UNIV. PARIS6, FRANCE]**
- **JEAN-MARIE PRADIER [PROFESSEUR –ETHNOSCÉNOLOGIE –UNIV. PARIS8, FRANCE]**
- **MICHEL REDOLFI [COMPOSITEUR DE MUSIQUES ÉLECTRONIQUES, PIONNIER DE L'ÉCOUTE SUBAQUATIQUE –FRANCE]**
- **DAVID RUDRAUF [DOCTORANT –NEURODYNAMIQUE / NEUROPHÉNOMÉNOLOGIE –LENA, CNRS PARIS, FRANCE / DEPARTMENT OF NEUROLOGY, UNIV. OF IOWA, USA]**
- **EVELYNE VERNET-MAURY [CHERCHEUR EN PHYSIOLOGIE NEUROSENSORIELLE ÉMOTION ET VIGILANCE –MICROCAPTEURS MICROSYSTEMES BIOMÉDICAUX –CNRS / UNIV. LYON1, FRANCE]**

[ ASSOCIATION QUALIUM\_DATA • 42 RUE RIBERA, 75016 PARIS, FRANCE • MAIL : WELCOME@QUALIUMD.COM • WEB : HTTP://WWW.QUALIUMD.COM ]

# Co-producteurs de l'Exposition

## Le\_pôle

Depuis 2000, le pôle multimédia propose non seulement des expositions d'art numérique mais aussi des activités d'initiation ou de formation, ludiques ou créatives. Accès à Internet, formations aux techniques web, à la vidéo, au montage, espace d'exposition... L'approche est globale et s'adresse à tous les types de publics. Les activités se déroulent dans différents "esp@ces" multimédias spécialisés :

La galerie des vidéastes propose des expositions d'art numérique ou vidéo. Les travaux des participants aux ateliers de l'esp@ce création y sont également présentés.

L'esp@ce initiation est dédié à la découverte et l'initiation aux nouvelles technologies de l'information et de la communication.

L'esp@ce création s'adresse aux personnes désirant découvrir ou se perfectionner dans le domaine de la création multimédia. Au programme : ateliers de création d'images numériques, vidéo, animation 3D, musique assistée par ordinateur, création de sites web, etc.

Le pôle, c'est 54 postes, 10 000 accès à Internet par an, 1 000 heures de formation dispensées à 800 personnes...

**le\_pôl@** ESPACE LANDOWSKI

### **Espace Landowski**

28 avenue André Morizet  
92104 Boulogne-Billancourt

#### **Accueil esp@ce initiation :**

Tel. 01.55.18.43.56

#### **Accueil esp@ce création & galerie des vidéastes :**

Tel. 01.55.18.55.73

Fax : 01.55.18.53 16

email : [pole.multimedia@mairie-boulogne-billancourt.fr](mailto:pole.multimedia@mairie-boulogne-billancourt.fr)

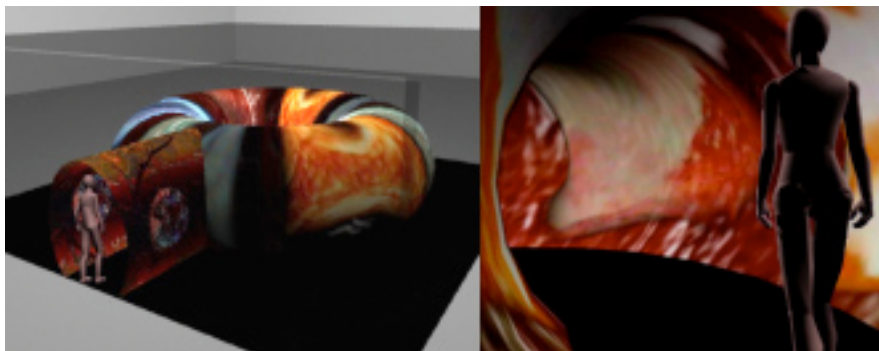
# L'équipe du Labo Corps\_Mental

## -L'auteur

**aniKa mignotte**

37 ans  
vit et travaille à  
boulogne (92)

**projet principal art / nt-ia :**  
**« corps\_mental »**



**espace membranaire réel à l'intérieur duquel l'exploration des espaces mentaux s'effectue via une lecture de l'émotionnel captée par la physiologie du corps**

- [www.corps-mental.com/proto\\_1/](http://www.corps-mental.com/proto_1/) (2003)
- [www.corps-mental.com/proto\\_1/corps\\_mental\\_proto1.htm/](http://www.corps-mental.com/proto_1/corps_mental_proto1.htm/) (2002)

**présentations publiques davantage axées sur la recherche [ cognition / f. varela ] :**

- [www.corps-mental.com/h2ptm03/](http://www.corps-mental.com/h2ptm03/) (h2ptm'03, univ. paris8, 2003)
- [www.corps-mental.com/presa\\_html/](http://www.corps-mental.com/presa_html/) (studio créatif, ftr&d, 2001)

## **peinture \_ écriture \_ nouvelles technologies**

### **installations / environnements**

- **présence**, installation multimédia générative interactive - "interférences" (belfort, 2000)
- **présence**, 1ère création - "les nuits savoureuses" (belfort, 1999)
- **corps foetal - corps mental / (le corps amoureux) la poche humaine**, environnement immersif interactif sous membrane (résidence d'écriture au cicv pierre schaeffer, 1997/98)

### **hypermédias**

- **hypermédia maquette-étude de la future "cité du son" (cg du cher)** (2003/04)
- **michel redolfi - underwater music web site** ([www.redolfi-music.com](http://www.redolfi-music.com)) (2003/04)
- **fœtal\_mental web room** ([www.corps-mental.com](http://www.corps-mental.com)) : site-atelier (2001/03)
- **ovosite** ([hypermedia.univ-paris8.fr/ovosite](http://hypermedia.univ-paris8.fr/ovosite)) : site web d'auteurs / 3ème cycle hypermédia à l'univ. paris8 (1996/97) - prix scam-paris 97 ; sélection imagina-monaco 98 ; participation mim-montréal 98

### **écriture**

- **poèmes de l'intra-utérin**, "premier geste littérature" (espace kiron, paris, 2000)
- **un mystère d'enfant - roman**, "premiers essais, premiers romans" ("lire en fête", 1999)

**peintures organiques** [ depuis 1986 ]

**art dramatique** [ 1986 - 90 ] - avec niels arestrup, yves lemoign', jack waltzer ( actors studio )

**travaux théoriques** [ consultables sur [www.corps-mental.com](http://www.corps-mental.com) ]

- **arbre relationnel** (2002) / **implications de la synchronie dans la fonctionnalité, l'expérience, la nécessité, du vivant physiologique et mental** (2002)
- **de la pratique performative à l'immersion relationnelle homme - environnement : une articulation art / cognition / nt-ia comme pratique de la synchronie à mi-chemin entre la scène, le naturel, l'artificiel, l'écriture et le numérique** (2002) / **architecture collaborative & nouvelle donne du visiteur-acteur** (2002)
- **synchronie de la stéréoscopie fractale, comme un soleil dans l'homme** (2001)
- **la théorie des 2 corps**, publication dans la revue "la mazarine" n°12 (2000)

### **formation**

- 3è cycle en "réalisation multimédia, édition électronique" - univ. paris8 (1996/97)
- institut supérieur des carrières artistiques (1991/93) ; hypokhâgne scientifique (1986)

[ [akmi@corps-mental.com](mailto:akmi@corps-mental.com) • [www.corps-mental.com](http://www.corps-mental.com) ]



## **-Le développeur intelligence artificielle**

### **Stéphane Sikora**

Stéphane Sikora est membre du collectif Music2eye. Créé en 2002, Music2eye est un collectif artistique parisien dont les sculptures et les installations évolutives explorent le design comportemental, c'est-à-dire l'implication d'entités artificielles dans des processus créatifs et interactifs.

Les principales créations du collectif, auxquelles Stéphane Sikora collabore en tant que programmeur et artiste, sont : "Noémi", une sculpture interactive capable d'improviser un dialogue musical avec un spectateur –collectif Music2eye [ 2002 ] ; "Sur-natures", un travail de collaboration avec Miguel Chevalier sur la croissance de plantes artificielles mutantes –création logicielle Music2eye [ 2003 ] ; et plus récemment la scénographie du Ballet "Lolita" pour le Grand Théâtre de Genève –visuels Music2eye [ 2003 ].

En 2004, le collectif a exposé "After Attack" acte II avec Joseph Nechvatal –après une première phase, "Viral Counter Attack" acte I (installation interactive, vidéos & tirages photographiques), à l'Espace Landowski de Boulogne-Billancourt. La même année encore : "Image Mouvement" (oeuvre interactive, hommage à Francis Bacon) –collectif Music2eye, et "Paradis Artificiels" de Miguel Chevalier –création logicielle Music2eye.

[ spécialité IA située : reconnaissance des formes / morphogénèse // systèmes adaptatifs // algorithmes génétiques / réseaux de neurones / multi-agents ]

[ [stephane.sikora@music2eye.com](mailto:stephane.sikora@music2eye.com) • [www.music2eye.com](http://www.music2eye.com) ]

## **-Le compositeur des univers sonores**

### **Michel Redolfi**

Compositeur passionné par les expériences de concert impliquant de nouvelles perceptions, Michel Redolfi a développé au long d'une carrière franco-américaine des œuvres qui placent de manière inédite l'auditeur au cœur du son.

Pionnier des « concerts subaquatiques », où l'audience s'immerge littéralement dans le son, il prolonge cette démarche dans des situations aériennes toutes aussi radicales : concerts dans le noir, designs sonores spectaculaires pour des espaces publics tels le Centre de la Mer Nausicaä, le Parc de la Villette, la Cité des Sciences, la Fondation Maeght, Marineland ou Disneyland-Paris.

Michel Redolfi a composé un important répertoire de musiques électroniques pour la plupart éditées en disque. Il a dirigé pendant près de 15 ans le CIRM, Centre National de Création Musicale de Nice et le Festival International Manca, Musiques Actuelles Nice Côte d'Azur.

[ [redolfi@audionaute.com](mailto:redolfi@audionaute.com) • [www.redolfi-music.com](http://www.redolfi-music.com) ]

## **-La créatrice de l'espace design**

### **Nathalie Wolber** [architecte DPLG]

Une démarche de projet qui considère la débanalisation de l'individu dans sa relation aux objets, aux environnements. Vers une architecture "sur-mesure" ... Pour une architecture sensible ... Pour une redéfinition de la topologie de l'environnement domestique.

Dans ce sens, réalisation de projets d'aménagement de maisons et d'appartements, qui proposent des dispositifs sensibles, des ambiances, qualifiées, conçues, à partir de la personnalité d'un individu, dans le cadre d'une action définie (analyse des postures physiques et psychiques).

Enseignement : Ecole d'Architecture de Paris Belleville – DESS "Villes, Architectures et Patrimoines - Maghreb et Proche Orient" > encadrement pédagogique du cours "Morphologie des Villes" [ 1994-2004 ] / études de terrain menées dans le cadre de "l'Atelier Maghreb" / "Atelier Inde musulmane" [ 1997-2004 ] ; ENSCI (Ecole Nationale Supérieure de Création Industrielle) > "Les Ateliers" : processus de qualification de l'environnement basé sur le langage, et élaboration de dispositifs sensibles aux fluctuations du corps et de l'esprit [ 2000-03 ] ; ANAT (Atelier National d'Art Textile) > Atelier "La maison contemporaine et le textile" [ 2001-04 ]

[ [nvolberg@free.fr](mailto:nwolberg@free.fr) ]

# Producteur de l'Entretien « La Foi » « encore & encore »



e n c o r e

+ e n c o r e

Pierre Bongiovanni chemine dans les différents compartiments de l'action artistique et culturelle.

De l'art contemporain au spectacle vivant, de la vidéo au multimédia, en France et partout dans le monde, il expérimente tous les modes d'interventions artistiques.

Pierre Bongiovanni : directeur artistique du CICV Pierre Schaeffer de janvier 1990 à juin 2004 / chantier d'animation de la Gaîté Lyrique à Paris de 2002 à mai 2004 / commissaire invité du Festival des Lumières de Lyon en décembre 2004.

## **l'atelier de création « encore & encore »**

*s'autoriser le monde, expérimenter, marcher, creuser l'espace et le temps,  
convier des complices, rester disponible, s'affranchir, attendre, sortir de la réserve,  
devenir lent, fragile, inactuel, opaque...*

[ [pierre@bongiovanni.info](mailto:pierre@bongiovanni.info) • [www.bongiovanni.info](http://www.bongiovanni.info) & [www.encore-et-encore.biz](http://www.encore-et-encore.biz) ]

# Remerciements

**Remerciements spéciaux au CICV Pierre Schaeffer  
et à son équipe au grand complet,  
sans l'accompagnement de laquelle il n'y aurait pas eu d'amorce aussi féconde.**

**Remerciements sincères et reconnaissants à toute l'équipe du\_Pôle,  
pour sa patience, son écoute et sa disponibilité sans failles.**

**Remerciements enfin à Qualium\_Data, son Président, ses Présidents d'Honneur,  
ainsi qu'aux membres de son Comité Scientifique,  
fidèles partenaires scientifiques et amis du projet.**

**Sans oublier nos précieux partenaires et supporters, canadiens et européens,  
Thought Technology, la BFE et Saint-Cloud International.**

## Partenaires Equipement « Capteurs »



**Thought Technology Ltd. [ Canada ]**

[ <http://www.thoughttechnology.com/> ]



**Biofeedback Foundation of Europe**

[ <http://www.bfe.org/> ]